

Be STANDARDAUSRÜSTUNG **TB 228 · TB 235 · TB 250**

Arbeitsausrüstung

- Powertilt 2 x 87° schwenkbar
- Hydraulischer Schnellwechsler Lehnhoff
- Lasthaken am Powertilt
- Rohrbruchsicherung, Überlastwarneinrichtung, Lasthalteventile am Hauptarmzylinder
- 1. + 2. Zusatzhydraulikkreislauf komplett verlegt mit Anschlüssen am Löffelstiel
- Proportional Ansteuerung der Zusatzkreisläufe
- Elektrische Greiferumschaltung für Schachtgreiferbetrieb
- Elektrische Powertiltumschaltung
- Druckentlastung für Zusatzhydraulik
- Hochdruckabsperrhähne an den Zusatzkreisläufen
- Endlagedämpfung Hub-, Stielzylinder
- V-förmiger Hubzylinderschutz
- 1 Arbeitscheinwerfer am Ausleger
- 1 Arbeitscheinwerfer in der Staufachklappe
- 2 Positionsleuchten in der Heckklappe

Sicherheitskabine

- Kippbare Komfortkabine
- Sicherheitsstruktur ROPS (ISO 3471), FOPS (ISO 3449), TOPS (ISO 12117)
- Komfortsitz mit hoher Rückenlehne auf Gewicht einstellbar
- Höhenverstellbare Armauflagen
- Hydraulische Vorsteuerung
- Hydraulisch vorgesteuerte Fahrhebel mit klappbaren Fußpedalen
- Kabinenheizung mit Frontscheibenenteisung
- Umluftschaltung
- Einziehbare Frontscheibe mit 2 Gasdruckdämpfern
- Getönte Kabinenscheiben
- 2 Getränkehalter
- Radio (stereo) mit AUX-Eingang
- 12 V Steckdose

Motor/Hydraulik

- Verbrauchsarme Dieselmotoren
- Erfüllung der Abgasnorm nach EPA TIER 3 / EU STUFE 3
- Motorschutzsystem
- Elektrische Kraftstoffpumpe
- Leerlaufdrehzahlschaltung über rechtes Joystick
- 4 Hydraulikpumpen
- Automatisches Vorspannventil für Hydraulikanlage
- Leistungsstarke Öl-/Wasserkühler
- Schwenkerwerksbremse (automatisch)

Unterwagen

- Short-Pitch Gummiketten
- Dreiflanschige Laufwerksrollen
- 1 Tragrolle
- Ösen für Transportsicherung
- Gebremste Fahrmotoren (automatisch)

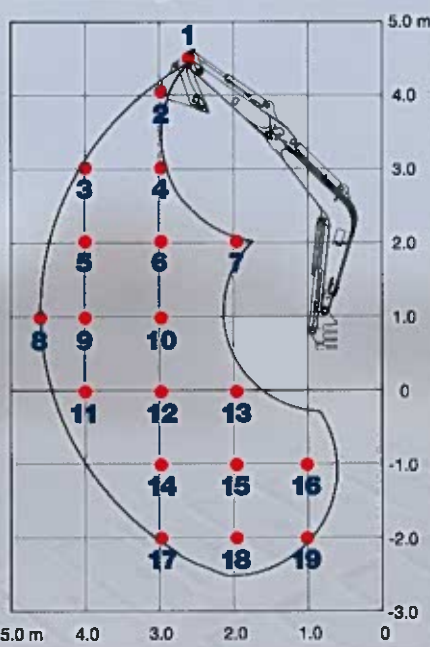
1.

Greif
Schlink

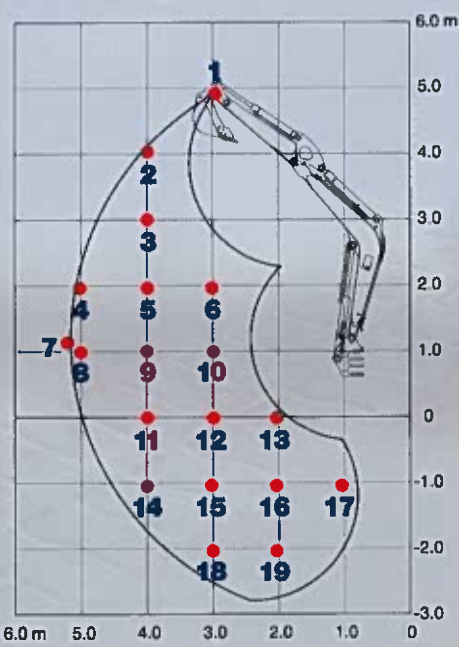
Lasthakenposition TB 228



Lasthakenposition TB 235



Lasthakenposition TB 250



Lasthakenposition		1	2	3	4	5	6	7	8	9	10	11	12	13	14	15	16	17	18	19
TB 228	nach vorn, Planierschild angehoben	530	481	564	381	617	1148	598	1112	597	1119	1599	542	-	-	-	-	-	-	-
	zur Seite	530	481	564	343	552	997	533	963	532	970	1599	542	-	-	-	-	-	-	-
	nach Hinten	530	481	564	449	715	1330	700	1298	698	1204	1599	542	-	-	-	-	-	-	-
TB 235	nach vorn, Planierschild angehoben	638	563	589	540	583	752	1108	442	566	885	522	853	1420	848	1658	1644	841	1527	2788
	zur Seite	638	563	488	540	483	752	1108	364	467	723	453	693	1278	688	1291	1644	712	1330	2788
	nach Hinten	638	563	602	540	646	752	1108	522	683	1028	649	995	1420	990	1927	1644	841	1527	2788
TB 250	nach vorn, Planierschild angehoben	998	904	912	667	981	1420	611	655	941	1483	913	1431	1455	906	1424	2898	2173	1452	2710
	zur Seite	998	736	738	478	710	1132	434	466	674	1040	647	993	1455	640	987	1914	2173	1012	1969
	nach Hinten	998	904	912	773	1084	1420	711	761	1083	1694	1054	1641	1455	1047	1635	2898	2173	1644	2710